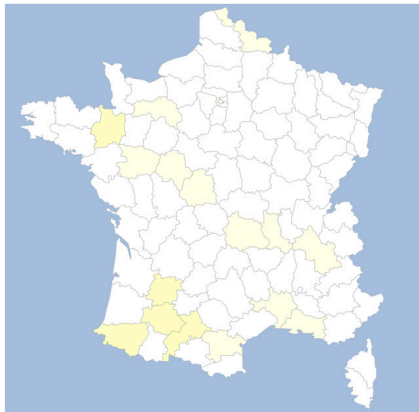
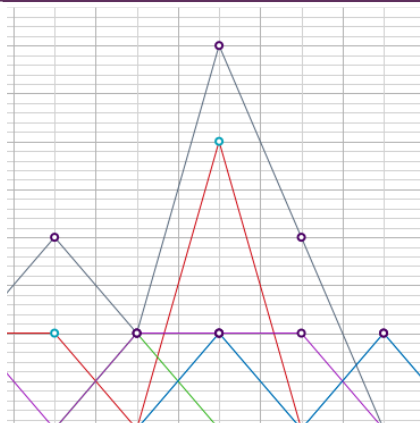


# *Outil Comptage Gestion Relation Clients Destination Gers*



**MESUREZ FACILEMENT LA FRÉQUENTATION DE VOTRE  
ÉTABLISSEMENT ET QUALIFIEZ VOS CONTACTS**

Vous souhaitez tester et adopter l'Outil Comptage / Gestion Relation Client  
développé

Contact CDT Destination Gers  
3, boulevard de Roquelaure BP 50106  
32002 Auch Cedex  
Tél. +33(0)5 62 05 95 95  
obseco1@tourisme-gers.com

*Gers*, LE COMPLICE DES JOURS HEUREUX®



# Outil comptage / Gestion Relation Clients Destination Gers



## UN OUTIL MOBILE

### Pour quoi ?

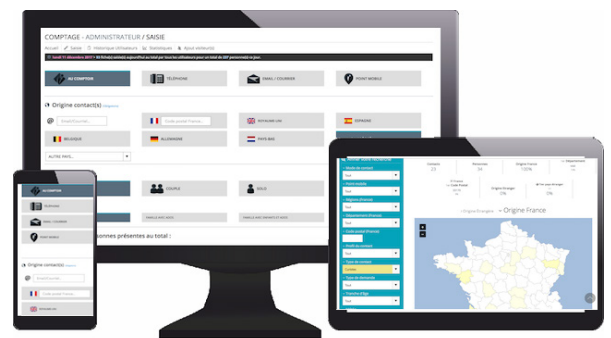
- compte vos clients
- qualifie vos contacts : par origine géographique, profil, tranches d'âges, demandes d'information, météo...
- visualise / affiche en temps réel vos saisies grâce au volet statistiques
- qualifie les motivations de vos clientèles

### Pour qui ? Tous les acteurs du tourisme !

- sites touristiques
- hébergement
- offices de tourisme
- boutiques
- domaines viticoles...

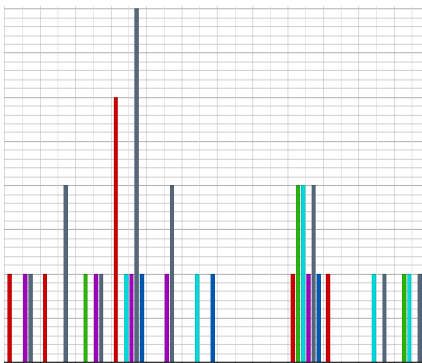
### Comment ?

- solution en ligne
- simple d'utilisation
- 100% responsive
- connexion internet / Wifi obligatoire

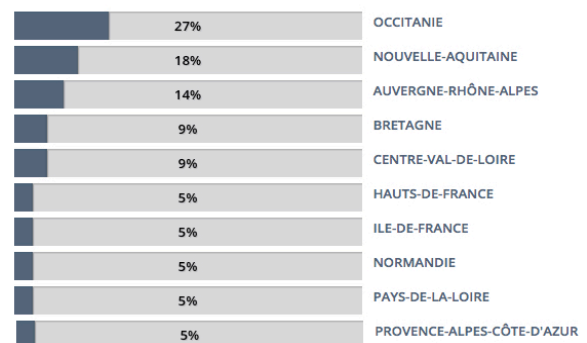


## DES SORTIES INSTANTANÉES SOUS DIFFÉRENTS FORMATS

(courbes, colonnes, diagrammes, cartes, pourcentages...)



▼ Régions (Fr)



## LE COÛT

OFFERT

- Membres des Clubs Marque



- Non membre de Club : 80 € / an

Déjà utilisé par le réseau des Offices de Tourisme du Gers !!!