



Demande d'informations

Dans les Offices de Tourisme

(Source CDT Destination Gers)

1 Réseau des Offices de Tourisme du Gers

- 13 Offices de Tourisme et 24 bureaux d'informations touristiques,
- 13 Schémas de développement locaux traitant des grands thèmes touristiques stratégiques de la Destination Gers,
- 64 salariés professionnels au service :
 - Des clientèles touristiques,
 - Des prestataires touristiques,
 - Des Gersois « ambassadeurs » de leur département,
 - Des territoires et de leur collectivité de tutelle.

Ce maillage d'accueil s'organise autour des 6 zones touristiques en cohérence avec la gouvernance territoriale de la Destination Gers.

Chiffres clés Gers

Près de 82 000 contacts accueillis dans les Offices de tourisme Gersois, ils représentent **148 000 personnes** (hors OT Coeur Sud-Ouest/Marciac), **1/3 de Gersois**,

38 % des demandes (Hors Gersois) par des **visiteurs Grand Sud-Ouest** (hors OT Coeur Sud-Ouest),

87 % des demandes de visiteurs **français**,

13 % des demandes de visiteurs **étrangers**.

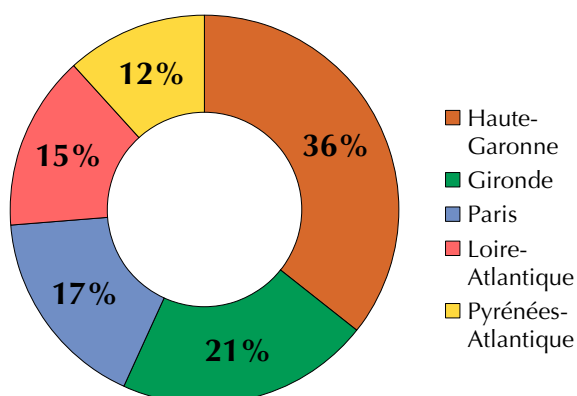
2 La fréquentation

(Source Outil Comptage/GRC Destination Gers, OT du Grand Auch Coeur de Gascogne et OT Coeur Sud-Ouest Marciac Madiran Saint Mont)

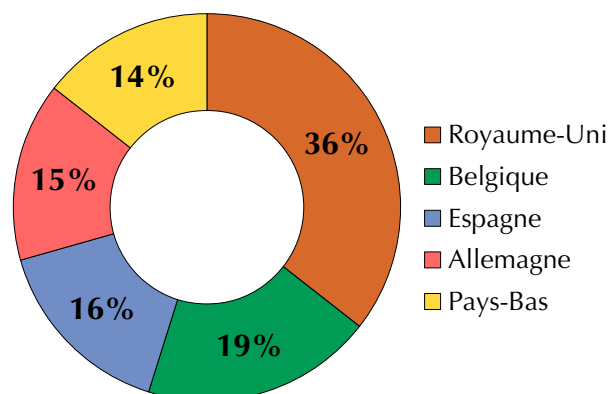
Depuis le 1^{er} janvier 2017 ; le réseau des Offices de Tourisme Gersois utilise l'Outil Comptage/GRC Destination Gersois afin de compter et qualifier les contacts.

ORIGINES GÉOGRAPHIQUE DES CONTACTS

Top 5 des départements français*



Top 5 des pays étrangers



* Hors Gersois

Les **5 principaux pays** émetteurs des touristes étrangers représentent 63 % des demandes de contacts d'origines étrangères.

Demandes d'informations dans les offices de tourisme en 2019

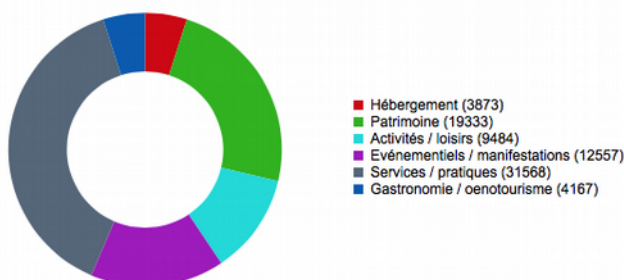
(Source Outil Comptage/GRC Destination Gers hors OT Grand Auch Coeur de Gascogne et OT Coeur Sud-Ouest Marciac Madiran Saint Mont)

Avec 60 900 contacts : 81 000 thématiques et plus de 71 200 sous-thématiques demandées.

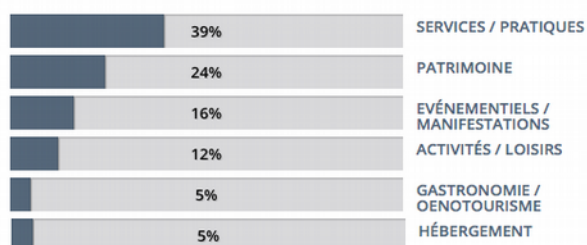
Contacts	Personnes	Total Thèmes	Total Sous-Thèmes	1 ^{er} type de demande Services / pratiques	1 ^{er} sous-type de demande Plan de ville
60879	127379	80982	71215	39%	10%

Les Services pratiques sont les informations les plus recherchées par les contacts, puis viennent le patrimoine, événementiel/les manifestations, les activités de loisirs,...

Thèmes des demandes

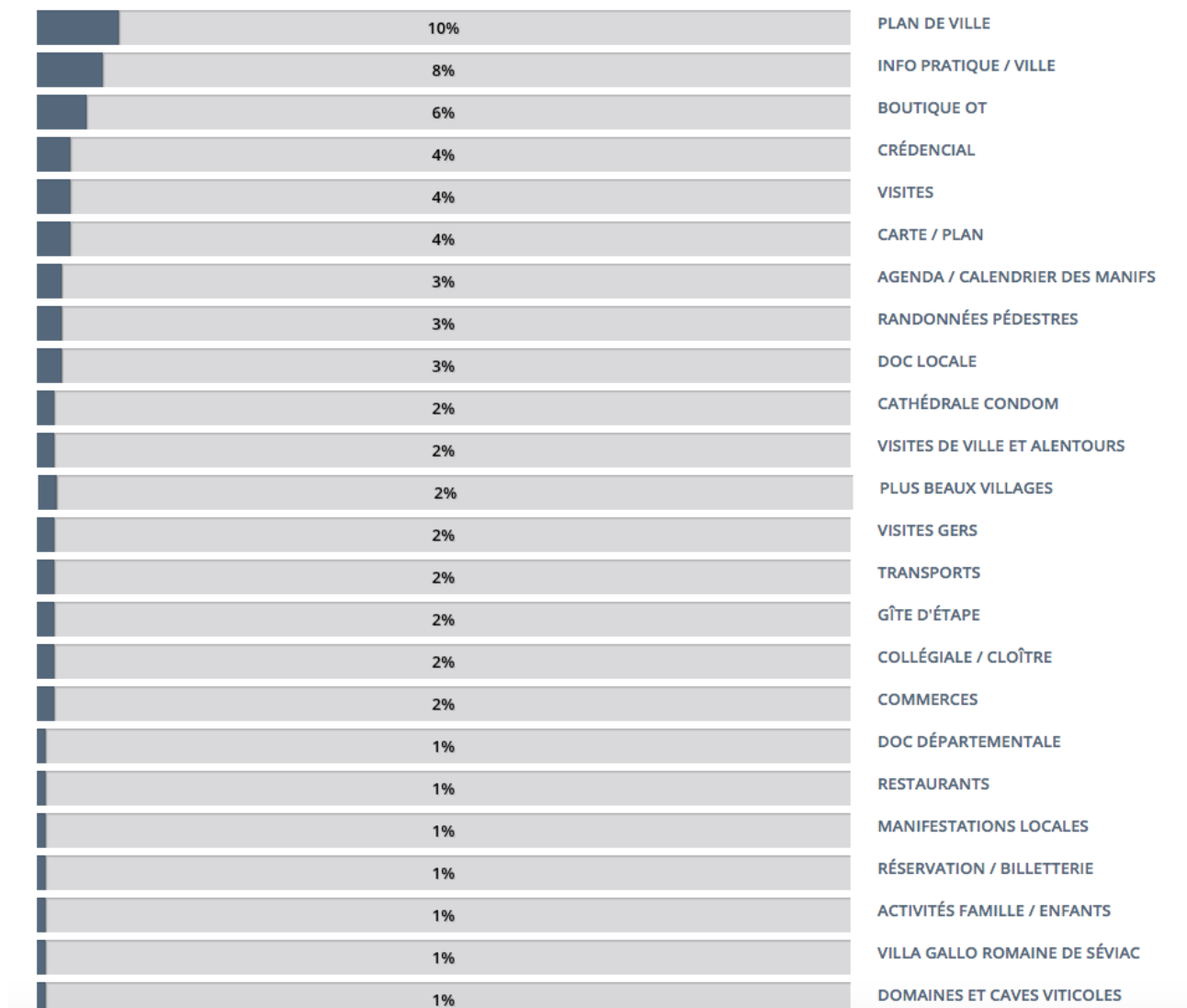


Thèmes des demandes



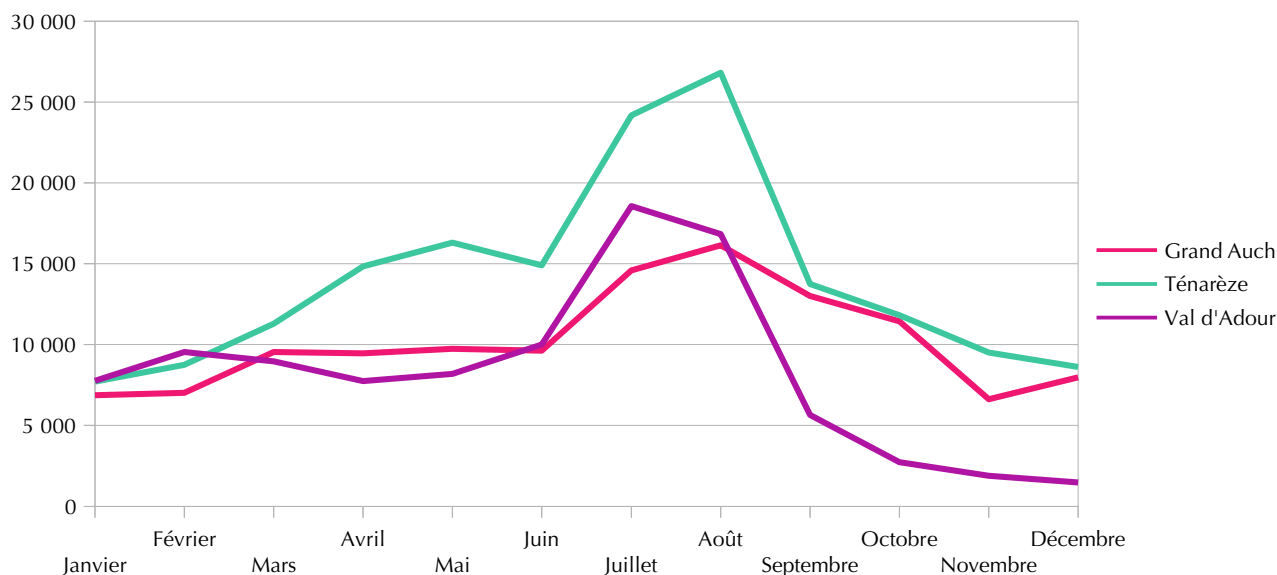
Concernant les sous-thématiques ce sont les plans de ville, les infos pratiques, la boutique de l'OT, les crédentials, les visites,...

∨ Sous-Thème des demandes



■ Performances numériques des Offices de Tourisme Grands Sites Occitanie

(source tableau de bord CDT 32/OT Grands Sites Gersois)



Les sites internet des 3 Offices de Tourisme Grands Sites Occitanie ont générés **387 000 visites** en 2019 :

- 118 963 visites pour l'Office de Tourisme du Grand Auch Coeur de Gascogne,
- 168 514 visites pour l'Office de Tourisme de la Ténarèze ;
- 99 346 visites pour l'Office de Tourisme du Pays du Val d'Adour.

L'ensemble des sites internet des Offices de Tourisme de la Destination Gers ont générés **768 600 visites** sur l'année 2019.

Retrouvez l'ensemble des focus de la Destination Gers sur :

<https://www.pro.tourisme-gers.com/focus-bilan>



Comité Départemental du Tourisme Destination Gers

3, Bd Roquelaure – BP 50106 - 32 002 AUCH Cedex

Tél. : + 33 (0)5 62 05 95 95

E-mail : info@tourisme-gers.com

Site Pro : <https://www.pro.tourisme-gers.com/notre-observatoire-economique>

<http://www.tourisme-gers.com/>

Pro : twitter.com/CDTLgers